



## Ficha técnica de produto

Technique product file / Ficha técnica de produto

Data: 01.02.2022

Versão: 6.0

## IN.05.208

Dobradiças & Pivots

Hinges & Pivots / Bisagras & Pivotes

ET: 1678 /2016

Documento confidencial / Confidential document / Documento confidencial © JNF 2022 www.jnf.pt

### Descrição / Description / Descripción

Giro oculto para portas em madeira de batente ou "VAI-DEM" /

Flush hinge for double or single action wooden doors /

Pivote oculto para puertas en madera "vai-vén" o de batiente

### Versão / Version / Versión

6.0

### Data / Date / Data

01.02.2022

### Material / Material / Material

Aço Inox / stainless Steel / Acero inoxidable - EN 1.4301

### Acabamento / Finish / Acabado

Satinado / Satin / Satin

### Acessórios / Accessories / Accesorios

1 Chave allen / 1 Allen key / 1 Llave - 4x100mm

4 Parafusos / 4 Screws / 4 Tornillos - 7995 - 4x40mm

6 Parafusos / 4 Screws / 4 Tornillos - 7995 - 3,5x32mm

10 Buchas / 10 Nylon plugs / 10 Tarugos

### Info-Embalagem / Package / Embalage

#### Código de Barras /

Bar code /

Codigo de barras



5160268610406741

#### Unidade / Unit / Unidad

1 Set

#### Peso / Weight / Peso

0,360 kg

#### Medidas / Dimensions / Dimensiones

185 x 150 x 35 mm

#### Embalagem / Package / Embalage

CA499



T. (+351) 224 663 230 / F. (+351) 224 839 841 / e-mail - jnf@jnf.pt / www.jnf.pt

Os produtos apresentados seguem especificações técnicas internas da J. Neves e Filhos S. A. As dimensões são meramente indicativas. Reservamos o direito de fazer alterações técnicas que permitam a melhor performance dos nossos produtos, sem aviso prévio. Todos os desenhos e fotografias são propriedade intelectual da J. Neves e Filhos S. A. As medidas apresentadas estão em milímetros

The presented products follow technical specifications from J. Neves e Filhos S. A. The dimensions of the pieces are merely a reference. We reserve the right to introduce technical improvements in our products without previous advice. All drawings and photographs are the intellectual property of J. Neves e Filhos S. A. The measures are presented in millimeters

Los productos presentados siguen las especificaciones técnicas de J. Neves e Filhos S. A. Las dimensiones son indicativas. Nos reservamos el derecho de realizar modificaciones técnicas que permitan obtener un rendimiento óptimo de nuestros productos sin previo aviso. Todos los dibujos y fotografías son propiedad intelectual de J. Neves e Filhos S. A. Las medidas se presentan en milímetros

Rua das Mimosas, 849/851  
Zona Industrial das Mimosas  
S. Pedro da Cova | Ap. 75 4424-909  
Gondomar PORTUGAL

PÁGINA  
PAGE 1/3



## Ficha técnica de produto

Technique product file / Ficha técnica de produto

Data: 01.02.2022

Versão: 6.0

## IN.05.208

Dobradiças & Pivots

Hinges & Pivots / Bisagras & Pivotes

ET: 1678 /2016

Documento confidencial / Confidential document / Documento confidencial © JNF 2022 www.jnf.pt

Descrição / Description / Descripción

Giro oculto para portas em madeira de batente ou "VAI-DEM" /

Flush hinge for double or single action wooden doors /

Pivote oculto para puertas en madera "vai-vén" o de batiente

Versão / Version / Versión

6.0

Data / Date / Data

01.02.2022

Carga máx. / Max. load / Carga max.

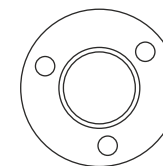
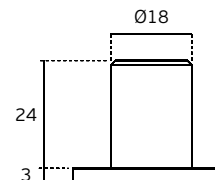
65 kg

Espessura porta /  
Door thickness / Espesor de la puerta

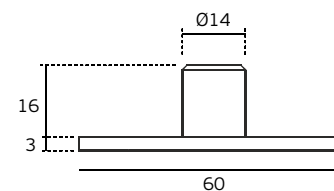
35-50mm

Diâmetro do eixo /  
Shaft diameter / Diámetro del eje

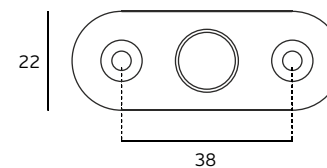
Ø14mm



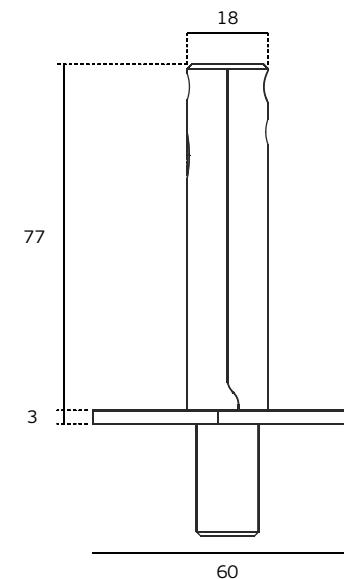
Ø35



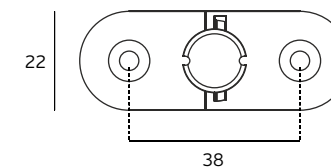
60



38



60



38

T. (+351) 224 663 230 / F. (+351) 224 839 841 / e-mail - jnf@jnf.pt / www.jnf.pt

Os produtos apresentados seguem especificações técnicas internas da J. Neves e Filhos S. A. As dimensões são meramente indicativas. Reservamos o direito de fazer alterações técnicas que permitam a melhor performance dos nossos produtos, sem aviso prévio. Todos os desenhos e fotografias são propriedade intelectual da J. Neves e Filhos S. A. As medidas apresentadas estão em milímetros

The presented products follow technical specifications from J. Neves e Filhos S. A. The dimensions of the pieces are merely a reference. We reserve the right to introduce technical improvements in our products without previous advice. All drawings and photographs are the intellectual property of J. Neves e Filhos S. A. The measures are presented in millimeters

Los productos presentados siguen las especificaciones técnicas de J. Neves e Filhos S. A. Las dimensiones son indicativas. Nos reservamos el derecho de realizar modificaciones técnicas que permitan obtener un rendimiento óptimo de nuestros productos sin previo aviso. Todos los dibujos y fotografías son propiedad intelectual de J. Neves e Filhos S. A. Las medidas se presentan en milímetros

Rua das Mimosas, 849/851  
Zona Industrial das Mimosas  
S. Pedro da Cova | Ap. 75 4424-909  
Gondomar PORTUGAL

PÁGINA  
PAGE 2/3



# Ficha técnica de produto

Technique product file / Ficha técnica de produto

Data: 01.02.2022

Versão: 6.0

# IN.05.208

Dobradiças & Pivots

Hinges & Pivots / Bisagras & Pivotes

ET: 1678 /2016

Documento confidencial / Confidential document / Documento confidencial © JNF 2022 www.jnf.pt

Descrição / Description / Descripción

Giro oculto para portas em madeira de batente ou "VAI-VEM" /

Flush hinge for double or single action wooden doors /

Pivote oculto para puertas en madera "vai-vén" o de batiente

Versão / Version / Versión

6.0

Data / Date / Data

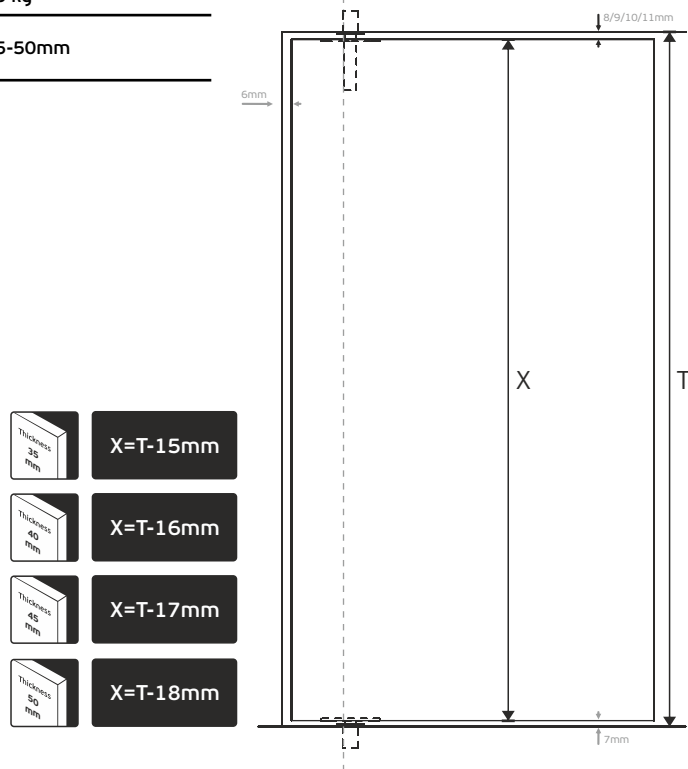
01.02.2022

Carga máx. / Max. load / Carga max.

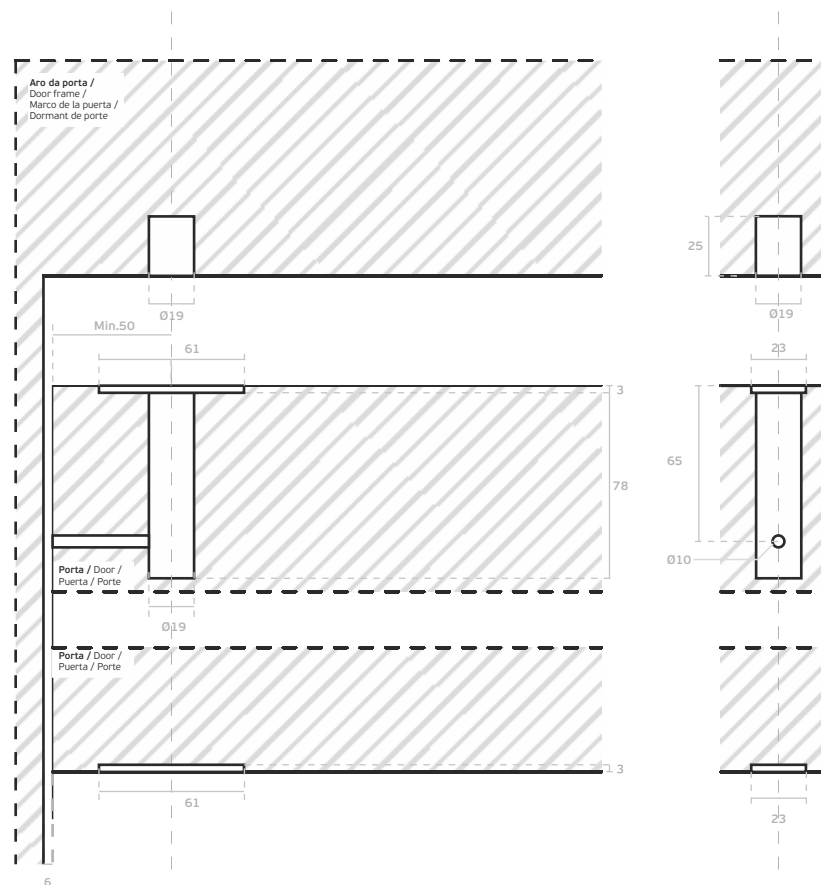
65 kg

Espessura porta / Door thickness / Espesor de la puerta

35-50mm



Entalhe / Cut / Taladro



T. (+351) 224 663 230 / F. (+351) 224 839 841 / e-mail - jnf@jnf.pt / www.jnf.pt

Os produtos apresentados seguem especificações técnicas internas da J. Neves e Filhos S. A. As dimensões são meramente indicativas. Reservamos o direito de fazer alterações técnicas que permitam a melhor performance dos nossos produtos, sem aviso prévio. Todos os desenhos e fotografias são propriedade intelectual da J. Neves e Filhos S. A. As medidas apresentadas estão em milímetros

The presented products follow technical specifications from J. Neves e Filhos S. A. The dimensions of the pieces are merely a reference. We reserve the right to introduce technical improvements in our products without previous advice. All drawings and photographs are the intellectual property of J. Neves e Filhos S. A. The measures are presented in millimeters

Los productos presentados siguen las especificaciones técnicas de J. Neves e Filhos S. A. Las dimensiones son indicativas. Nos reservamos el derecho de realizar modificaciones técnicas que permitan obtener un rendimiento óptimo de nuestros productos sin previo aviso. Todos los dibujos y fotografías son propiedad intelectual de J. Neves e Filhos S. A. Las medidas se presentan en milímetros

Rua das Mimosas, 849/851  
Zona Industrial das Mimosas  
S. Pedro da Cova | Ap. 75 4424-909  
Gondomar PORTUGAL

PÁGINA 3/3  
PAGE