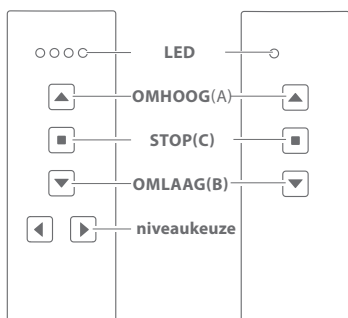


# A-SLIDE AFSTANDSBEDIENING RT32

argenta  
rob

## MODELLEN



4x OMHOOG/STOP/OMLAAG  
bediening met 3 knoppen

1x OMHOOG/STOP/OMLAAG  
bediening met 3 knoppen

## TECHNISCHE GEGEVENS

<b>Frequentie</b>	868.30 MHz
<b>Uitgestraald vermogen</b>	0.39 mW
<b>Modulatie</b>	FSK
<b>Codering</b>	Easywave A/B/C EasywavePlus (PTX)
<b>Voeding</b>	1x 3V-batterij, CR2032
<b>Controlelampje</b>	LED
<b>Bedrijfstemperatuur</b>	-20°C tot +60°C
<b>Bereik</b>	vrij veld: ongeveer 150 m gebouwen: ongeveer 30 m
<b>Afmetingen</b>	38 x 109 x 14 mm
<b>Gewicht</b>	37 g (incl. batterij)

## IN DE VERPAKKING

Afstandsbediening RT32 incl. batterij, montageplaat, gebruiksaanwijzing.

## BEOOGD GEBRUIK

De afstandsbediening is alleen geschikt voor Easywave radiosturingen. De fabrikant is niet aansprakelijk voor eventuele schade door oneigenlijk of niet-beoogd gebruik.



## VEILIGHEIDSADVIES

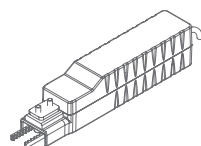
Lees aandachtig de gebruiksaanwijzing alvorens de afstandsbediening te gebruiken. Lees ook de gebruiksaanwijzing van de radio-ontvanger. Houd deuren en andere voorwerpen steeds in het oog wanneer u ze bedient. Breng niemand in gevaar. Bewaar de afstandsbediening buiten het bereik van kinderen. Controleer regelmatig of het apparaat klaar is om te versturen. Laat defecte afstandsbedieningen nakijken door de fabrikant. Breng geen ongeoorloofde aanpassingen of wijzigingen aan de afstandsbediening aan.

## FUNCTIE

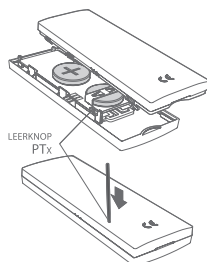
De RT32 afstandsbedieningen zijn radiotransmitters met 3 knoppen. Door op een knop te duwen, wordt de Easywave code A/B/C verstuurd en worden de bijbehorende Easywave ontvangers geschakeld volgens de gekozen bedrijfsmodus. De transmissie RT32E5004-01 ondersteunt tot 4 niveaus. Met de groepsfunctie kunt u alle radio-ontvangers tegelijk bedienen. De transmitter heeft een functie om de staat van de batterij te controleren. Als de batterij bijna leeg is, knippert de led ongeveer 3 seconden tijdens het versturen van het signaal.

Als het signaal is verstuurd, wordt een onderspanningstelegram verzonden. Dat telegram kan worden geëvalueerd door aangepaste Easywave ontvangers. Voor meer informatie raadpleegt u de gebruiksaanwijzing van de betreffende ontvanger.

## A-SLIDE MOTOR KOPPELEN



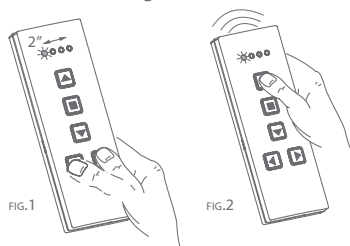
1. Koppel de A-slide motor aan het net. Na het aansluiten op het net, is er 30 seconden tijd om de afstandsbediening aan te sluiten.



2. Open de achterkant van de afstandsbediening.

3. Druk op de PTx knop. Selecteer het gewenste niveau met de [ ] knoppen. De led(s) brandt/branden dan ongeveer 2 seconden (zie fig. 1). Om een signaal te versturen, drukt u op een

van de knoppen OMHOOG [ ], STOP [ ] of OMLAAG [ ]. De led van het bijbehorende niveau brandt (zie fig. 2). Wanneer u de eerste keer op de niveaunknop drukt, selecteert u het laatste gewenste niveau.



Niveau	Transmissiecode	ledaanduiding
<b>4x OMHOOG/STOP/OMLAAG</b>		
1	A1/B1/C1	●○○○
2	A2/B2/C2	○○●○
3	A3/B3/C3	○○○●
4	A4/B4/C4	○○○●
1-4	alle coderingen	●●●●
<b>1x OMHOOG/STOP/OMLAAG</b>		
1	A/B/C	●

## PROBLEEM OPLOSSEN

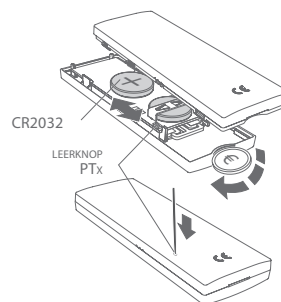
- Als de led knippert na het indrukken van de transmitterknop: vervang de batterij.
- Als de leds niet branden: controleer de polen van de batterij.

- Als de radio-ontvanger nog steeds niet reageert: ga dichterbij de radiosturing staan of leer de radio-ontvanger opnieuw de transmissiecode(s) kennen.

## DE BATTERIJ VERVANGEN

- Stop een klein muntstuk in de gleuf onderaan de transmitter. Draai het muntstuk een kwartslag en haal voorzichtig de twee helften van de behuizing uit elkaar.
- Vervang de batterij. Gebruik alleen batterijen van het type CR2032.

### Controleer de polariteit!



## AFVOEREN

### Elektrische producten en batterijen mogen niet bij het huishoudelijk afval.

Breng ze naar een ophaalpunt voor elektronisch afval of naar uw gespecialiseerde dealer. Breng gebruikte batterijen naar een recyclingpunt of naar een speciaalzaak. Gooi de verpakking in een papiercontainer.



## GARANTIE

Tijdens de wettelijke garantieperiode repareren of vervangen wij gratis producten die defect zijn door materiaal- of fabricagefouten. Door ongeoorloofde wijzigingen aan te brengen aan het product vervalt de garantie.

## CONFORMITEIT



ARLU verklaart hierbij dat de radioapparatuur type RT32 voldoet aan de norm 2014/53/EU. De volledige tekst van de EU-conformiteitsverklaring is beschikbaar op [www.eldat.de](http://www.eldat.de)

Voor gebruik in: EU/CH/FL/IS/N

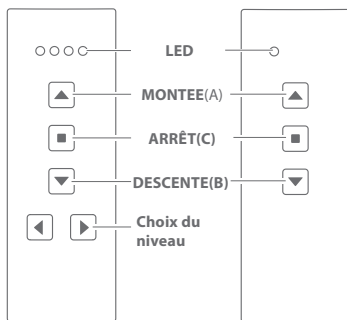
## CUSTOMER SERVICE

Indien er ondanks correct gebruik fouten of defecten optreden of als het product beschadigd is, neem dan contact op met de verkoper of de fabrikant.

**ARLU** Ter Vlucht 2 +32 (0)51 27 05 00  
8850 Ardoe info@arlu.be  
OPENING DOORS Belgium www.arlu.be

# A-SLIDE TÉLÉCOMMANDE RT32

## MODÈLES



4x MONTÉE/ARRÊT/DESCENTE  
3 touches de fonctionnement

1x MONTÉE/ARRÊT/DESCENTE  
3 touches de fonctionnement

## SPÉCIFICITÉS TECHNIQUES

<b>Fréquence</b>	868.30 MHz
<b>Puissance d'émission</b>	0.39 mW
<b>Modulation</b>	FSK
<b>Codage</b>	Easywave
<b>Alimentation électrique</b>	1x pile 3V, CR 2032
<b>Contrôle de confirmation</b>	Diode(s) LED
<b>Température de fonctionnement</b>	De -20°C à +60°C
<b>Portée</b>	Champs libre: environ 150 m Bâtiments: environ 30 m
<b>Dimensions</b>	38 x 109 x 14 mm
<b>Poids</b>	37 g (pile comprise)

## CONTENU

Télécommande RT32, pile comprise, support mural, notice d'utilisation

## UTILISATION PRÉVUE

La télécommande doit uniquement servir au contrôle des récepteurs radio Easywave. Le fabricant n'est pas responsable des dommages susceptibles de résulter d'une utilisation non conforme ou non prévue du produit !

## CONSIGNES DE SÉCURITÉ

Avant d'utiliser cet appareil, lisez soigneusement la notice d'utilisation ! Veuillez également respecter les instructions d'utilisation des récepteurs radio. Ne manœuvrez jamais des portes ou d'autres équipements mobiles sans y accorder toute l'attention voulue ! Cela pourrait mettre la vie de personnes en danger ! Tenez la télécommande hors de portée des enfants ! Vérifiez régulièrement la capacité d'émission de l'appareil ! Faites vérifier par le fabricant les appareils qui ne fonctionnent pas ! Ne procédez à aucune modification de la télécommande de votre propre initiative ! Conservez les piles hors de portée des enfants.

## FONCTION

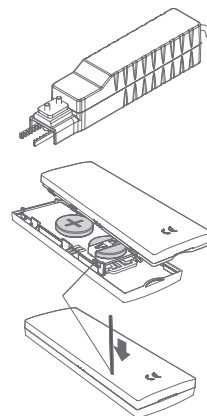
Les télécommandes RT32 sont des émetteurs radio à 3 touches. Lorsque l'on appuie sur une touche, le code Easywave A/B/C est transmis et les récepteurs radio Easywave correspondants sont activés selon le mode de fonctionnement sélectionné.

Le modèle RT32E5004-01 prend en charge jusqu'à quatre niveaux. La fonction de groupe permet le contrôle simultané de tous les récepteurs programmés.

Les appareils disposent d'une fonction de contrôle de la pile. Si celle-ci est trop faible, la LED clignotera pendant environ 3 secondes après relâchement de la touche.

Un télégramme de sous-voltage est transmis à la fin du processus de transmission. Ce télégramme peut être évalué par les récepteurs Easywave appropriés. Pour plus d'informations à ce sujet, veuillez lire la notice d'utilisation du récepteur correspondant.

## CONNECTER LE MOTEUR A-SLIDE

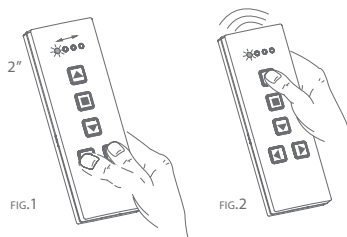


1. Branchez le moteur de la glissière A sur le secteur. Après le branchement au secteur, il reste 30 secondes pour brancher la télécommande.

2. Ouvrir le dos de la télécommande.

3. Appuyez sur le bouton PTX. Sélectionnez le niveau souhaité à l'aide des touches [ ] [ ] , la/les LED(s) s'allume(nt) pendant environ 2 secondes (voir fig. 1). Pour émettre, appuyez sur l'une des touches MONTÉE [ ] ou ARRÊT [ ] ou DESCENTE [ ] .

La/les LED(s) correspondante(s) s'allume(nt). Dès qu'on appuie sur une touche de niveau, on active le niveau utilisé en dernier.



Niveau	Code d'envoi	Affichage LED
4x AUF/STOPP/ZU		
1	A1/B1/C1	●○○○
2	A2/B2/C2	○●○○
3	A3/B3/C3	○○●○
4	A4/B4/C4	○○○●
1-4	tous les codages	●●●●
1x AUF/STOPP/ZU		
1	A/B/C	●

## DÉPANNAGE

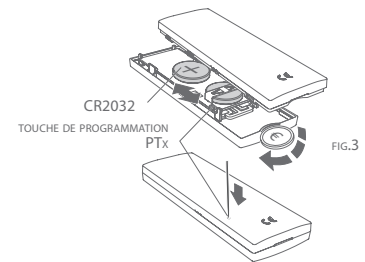
- Si la LED clignote après relâchement de la touche de la télécommande, changez la pile.
- Si les LED ne s'allument pas : vérifiez la polarisation de la pile.

- Si le récepteur radio ne réagit toujours pas : réduisez la distance jusqu'au récepteur ou reprogrammez le codage de la télécommande dans le récepteur.

## CHANGEMENT DE LA PILE

1. Insérez une petite pièce de monnaie dans la fente, en bas de la télécommande. Tournez cette petite pièce en diagonale et séparez délicatement les deux parties du boîtier.
2. Remplacez la pile. Utilisez uniquement des piles de type CR2032.

**Assurez-vous que la polarité soit correcte !**

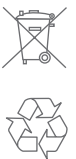


## RECYCLAGE

**Les appareils usagés et les piles ne doivent pas être jetés dans la poubelle !**

Déposez vos appareils usagés auprès d'un point de collecte pour déchets électroniques ou auprès de votre distributeur. Déposez vos piles usagées dans un conteneur de recyclage ou auprès de votre distributeur.

Déposez vos emballages dans le conteneur pour carton, papier et plastique.



## GARANTIE

Pendant la période de garantie légale, nous réparons gratuitement les dommages de l'appareil résultant d'un défaut de matériel ou de fabrication, ou nous le remplaçons gratuitement. La garantie devient caduque en cas d'intervention d'un tiers.

## CONFORMITÉ



ARLU déclare ici que le type de télécommande RT32 est conforme à la directive 2014/53/UE. L'intégralité du texte de la déclaration de conformité de l'UE est disponible sous [www.eldat.de](http://www.eldat.de) Pour une utilisation dans : UE/CH/FL/IS/N

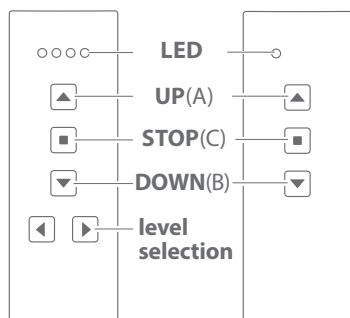
## SERVICE CLIENTÈLE

Si, malgré une utilisation conforme, des dysfonctionnements devaient survenir ou si l'appareil devait être endommagé, veuillez vous adresser à votre revendeur ou au fabricant.

**ARLU** Ter Vlucht 2 +32 (0)51 27 05 00  
8850 Ardoobe info@arlu.be  
OPENING DOORS Belgium www.arlu.be

# A-SLIDE HAND TRANSMITTER RT32

## MODELS



4x UP/STOP/DOWN  
3-button operation

1x UP/STOP/DOWN  
3-button operation

## TECHNICAL DATA

<b>Frequency</b>	868.30 MHz
<b>Radiated power</b>	0.39 mW
<b>Modulation</b>	FSK
<b>Coding</b>	Easywave A/B/C EasywavePlus (PTX)
<b>Power supply</b>	1x 3V battery, CR 2032
<b>Indicator</b>	LED
<b>Operating temp. Range</b>	-20°C to +60°C free-field: approx. 150 m buildings: approx. 30 m
<b>Dimensions Weight</b>	38 x 109 x 14 mm 37 g (incl. battery)

## SCOPE OF DELIVERY

Transmitter RT32 incl. battery, mounting plate, operating instruction.

## INTENDED USE

The transmitter may only be used to operate Easywave radio controls. The manufacturer shall not be liable for any damage caused by improper or non-intended use!



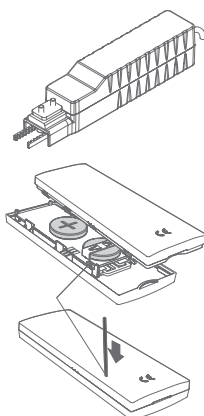
## SAFETY ADVICE

Before using the transmitter, carefully read through the operating instruction! Note also the operating instructions of the radio receiver. Never operate doors or other items of equipment without keeping them under watch as you do so. Persons could be placed in danger! Keep the Mini Transmitter away from children! Check at regular intervals that the device is ready to transmit! Have faulty transmitters checked by the manufacturer! Do not make any unauthorized alterations or modifications to the Mini Transmitter!

## FUNCTION

The hand transmitters RT32 are radio transmitters with 3-button operation. By pushing a button the Easywave code A/B/C is transmitted and the associated Easywave receivers are switched in their selected operating mode. The transmitter version RT32E5004-01 supports up to four levels. The group function allows the simultaneous controlling of all radio receivers. The transmitter has a battery check function. If the battery is weak, the LED flashes during transmission approx. 3 sec. At the end of the transmission process, an undervoltage telegram is transmitted. This telegram can be evaluated by adapted Easywave receivers. For information, read the operating instructions for the relevant receiver.

## CONNECT A-SLIDE MOTOR

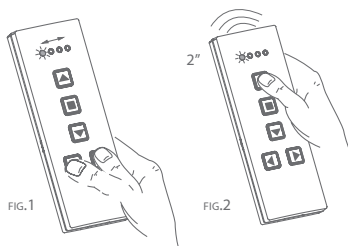


1. Connect the A-slide motor to the mains. After connecting to the mains, there is 30 seconds to connect the remote control.

2. Open the back of the remote control.

3. Press the PTx button. Select with the level buttons (left/right) the desired level, the LED(s) glows approx. 2 seconds (see fig.1) For sending you press one of the buttons UP (up) or

STOP (stop) or DOWN (down), the LED of the according level lights up (see fig.2). Pressing the level button for the first time, selects the last need level.



Level	Transmission code	LED-view
4x UP/STOP/DOWN		
1	A1/B1/C1	●○○○
2	A2/B2/C2	○○●○
3	A3/B3/C3	○○○●
4	A4/B4/C4	○○○●
1-4	all codings	●●●●
1x UP/STOP/DOWN		
1	A/B/C	●

## TROUBLESHOOTING

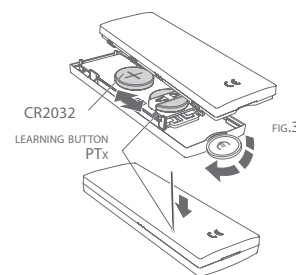
- If the LED flashes after depressing the transmitter button: please change the battery.
- If the LED's don't light up at all: check that the battery is correctly poled.

- If the radio receiver still doesn't react: go closer to the radio control or teach in the transmission code(s) to the radio receiver again.

## REPLACING THE BATTERY

- Insert a small coin into the slot at the bottom of the transmitter. Turn the coin diagonally and carefully press the two halves of the housing apart.
- Replace the battery. Use only batteries of type CR2032.

**Make sure the polarity is correct!**



## DISPOSAL

**Waste electrical products and batteries should not be disposed of with household waste!**

Dispose of the waste product via a collection point for electronic scrap or via your specialist dealer. Dispose of used batteries in a recycling bin for batteries or via the specialist trade. Put the packaging material into a recycling bin for cardboard and paper



## WARRANTY

Within the statutory warranty period we undertake to rectify free of charge by repair or replacement any product defects arising from material or production faults. Any unauthorized tampering with, or modifications to, the product shall render this warranty null and void.

## CONFORMITY



Hereby, ARLU declares that the radio equipment type RT32 is in compliance with Directive 2014/53/EU. The full text of the EU declaration of conformity is available at the following internet address: [www.eldat.de](http://www.eldat.de). For use in: EU/CH/FL/IS/IN

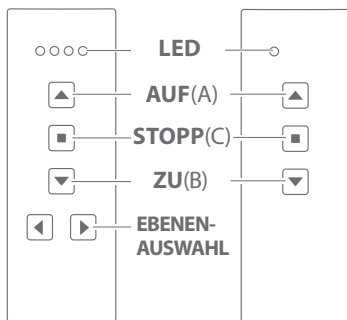
## CUSTOMER SERVICE

If, despite correct handling, faults or malfunctions occur or if the product was damaged, please contact your retailer or the manufacturer.

**ARLU**® Ter Vlucht 2 +32 (0)51 27 05 00  
8850 Ardoobe info@arlu.be  
OPENING DOORS Belgium www.arlu.be

# A-SLIDE HANDSENDER RT32

## AUSFÜHRUNGEN



4x AUF/STOPP/ZU  
3-Tast-Bedienung

1x AUF/STOPP/ZU  
3-Tast-Bedienung

## TECHNISCHE DATEN

<b>Frequenz</b>	868.30 MHz
<b>Sendeleistung</b>	0.39 mW
<b>Modulation</b>	FSK
<b>Codierung</b>	Easywave
<b>Spannungsversorgung</b>	1x 3-V Batterie, CR 2032
<b>Betätigungskontrolle</b>	Leuchtdiode(n) (LED)
<b>Betriebstemperatur</b>	-20°C bis +60°C
<b>Reichweite</b>	im Freien: ca. 150 m im Gebäude: ca. 30 m
<b>Abmessungen</b>	38 x 109 x 14 mm
<b>Gewicht</b>	37 g (inkl. Batterie)

## LIEFERUMFANG

Handsender RT32 inklusive Batterie, Wandhalter, Bedienungsanleitung

## BESTIMMUNGSGEMÄSSER GEBRAUCH

Verwenden Sie den Sender ausschließlich zum Bedienen von Easywave-Funkempfängern. Der Hersteller haftet nicht für Schäden, die durch unsachgemäßen oder bestimmungsfremden Gebrauch entstehen!



## SICHERHEITSHINWEISE

Bevor Sie das Gerät benutzen, lesen Sie bitte diese Anleitung sorgfältig durch! Beachten Sie auch die Bedienungsanleitungen der Funkempfänger. Steuern Sie nie unbeobachtet Tore oder andere bewegliche Geräte! Personen könnten dadurch in Gefahr geraten! Halten Sie den Handsender von Kindern fern! Überprüfen Sie regelmäßig die Sendebereitschaft des Gerätes! Lassen Sie nicht funktionierende Geräte vom Hersteller überprüfen! Nehmen Sie keine eigenmächtigen Veränderungen am Handsender vor! Bewahren Sie die Batterien außerhalb der Reichweite von Kindern auf.

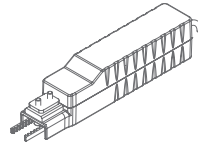
## FUNKTION

Die Handsender RT32 sind Funksender für die 3-Tast-Bedienung. Mittels Tastendruck werden der Easywavecode A/B/C gesendet und die zugehörigen Easywave-Funkempfänger entsprechend der gewählten Betriebsart geschaltet. Mit der Sendervariante RT32E5004-01 kann in vier Ebenen gesendet werden.

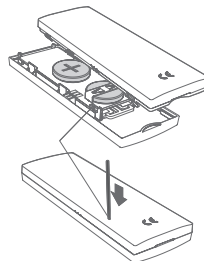
Die Gruppenfunktion ermöglicht das gleichzeitige Ansteuern aller eingelernten Empfänger. Die Sender verfügen über eine Batteriekontrollfunktion. Ist die Kapazität der Batterie schwach, blinkt die LED nach dem Loslassen der Sendertaste für ca. 3 Sekunden.

Nach Beendigung des Sendevorgangs wird ein Unterspannungs-Telegramm gesendet. Dieses Telegramm kann von dafür geeigneten Easywave-Empfängern ausgewertet werden. Informationen hierzu entnehmen Sie bitte der Bedienungsanleitung des entsprechenden Funkempfängers.

## A-SLIDE MOTOR ANSCHLIEßEN



1. Schließen Sie den A-Slide-Motor an das Stromnetz an. Nach dem Anschluss an das Stromnetz haben Sie 30 Sekunden Zeit, um die Fernbedienung anzuschließen.

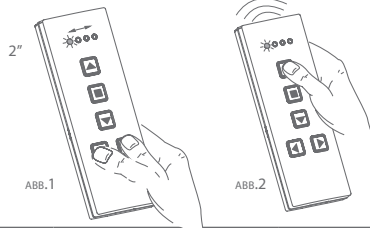


2. Öffnen Sie die Rückseite der Fernbedienung.

3. Drücken Sie die Taste PTX.

Wählen Sie mit den Ebenentasten (AUF/ZU) die gewünschte Ebene, die LED(s) leuchten ca. 2 Sekunden (s. Abb. 1). Zum Senden drücken

Sie eine der Sendetasten AUF (A) oder STOPP (C) oder ZU (B), die LED der entsprechenden Ebene leuchtet (s. Abb. 2). Nach dem ersten Drücken einer der Ebenentasten ist die zuletzt genutzte Ebene aktiv.



Ebene	Sendecode	LED-Anzeige
<b>4x AUF/STOPP/ZU</b>		
1	A1/B1/C1	●○○○
2	A2/B2/C2	○●○○
3	A3/B3/C3	○○●○
4	A4/B4/C4	○○○●
1-4	alle Codierungen	●●●●
<b>1x AUF/STOPP/ZU</b>		
1	A/B/C	●

## FEHLERBEHEBUNG

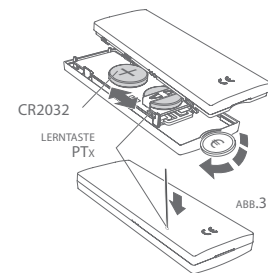
- Blinkt die LED nach Loslassen der Sendetaste: Wechseln Sie bitte die Batterie
- Wenn die LEDs nicht leuchten: Überprüfen Sie die Batteriepolung.

- Reagiert der Funkempfänger trotzdem nicht: Verringern Sie den Abstand zum Empfänger oder lernen Sie die Codierung des Handsenders neu in den Empfänger ein.

## BATTERIE WECHSELN

1. Stecken Sie eine kleine Münze in die Kerbe auf der Unterseite des Handsenders. Drehen Sie die Münze diagonal und drücken Sie die Gehäuseteile vorsichtig auseinander.
2. Wechseln Sie die Batterie. Verwenden Sie ausschließlich Batterien des Typs CR2032.

**Achten Sie auf der richtige Polung!**



## ENTSORGUNGSHINWEISE

**Altgeräte und Batterien dürfen nicht mit dem Hausmüll entsorgt werden!**

Entsorgen Sie Altgeräte über eine Sammelstelle für Elektronikschrott oder über Ihren Fachhändler.

Entsorgen Sie die Altbatterien in einen Wertstoffbehälter für Altbatterien oder über den Fachhandel.

Entsorgen Sie das Verpackungsmaterial in die Sammelbehälter für Pappe, Papier und Kunststoffe.



## GEWÄHRLEISTUNG

Innerhalb der gesetzlichen Garantiezeit beseitigen wir unentgeltlich Mängel des Gerätes, die auf Material- oder Herstellungsfehler beruhen, durch Reparatur oder Umtausch. Die Garantie erlischt bei Fremdeingriff.

## KONFORMITÄT



Hiermit erklärt ARLU, dass der Funkanlagentyp RT32 der Richtlinie 2014/53/EU entspricht. Der vollständige Text der EU-Konformitätserklärung ist unter der folgenden Internetadresse verfügbar: [www.eldat.de](http://www.eldat.de). Für den Einsatz in: EU/CH/FL/IS/N

## KUNDENDIENST

Sollten trotz sachgerechter Handhabung Störungen auftreten oder wurde das Gerät beschädigt, wenden Sie sich bitte an Ihren Händler oder an den Hersteller.

**ARLU** Ter Vlucht 2 +32 (0)51 27 05 00  
8850 Ardoole info@arlu.be  
OPENING DOORS Belgium www.arlu.be